

一棟全室セットアップオフィス「THE VILLAGE OSAKA」開業！！
Meet The Neighbors! - お隣りさんと仲良くなろう！ - イベントを開催

当社は、人々の豊かな暮らしを支える「サステナブルインフラ企業」です。

心を込めて現存不動産に新しい価値を創造する、心築（しんちく）を軸とした事業モデルを展開しています。

このたび、大阪メトロ堺筋線・中央線「堺筋本町駅」徒歩2分の好立地に、当社初のビル一棟全室セットアップオフィス「THE VILLAGE OSAKA」を開業しました。

当社は、オフィスビルの資産価値を高める取り組みの一つとして、貸室にあらかじめ一定の内装や設備を揃えて貸し出す「セットアップオフィス」を展開しています。

「セットアップオフィス」は、入居時の内装設計期間・工事期間の短縮とテナント様の造作工事費用負担を削減し、退去時の原状回復工事による廃棄物を削減することができる、サステナブルで新しいオフィスの形であり、当社では、テナント様のニーズを細かく分析し、デザイン性に留まらず、将来を見据えた実用性に配慮した最適なレイアウトプランを実現することで、高い入居率を達成しています。



本ビルのコンセプトは「Innovator's Campus」です。

働く・集う・交流するといった様々な活動を快適に行い共有できる、大学キャンパスのようなスペースを目指しています。人と人、知と知がコラボレーションすることで、社会にインパクトをもたらすビジネスが生まれ、育まれる場。Innovator's Campus は、そのような意欲を持つ企業を支え、日常の企業活動を豊かにすることを目指しています。

1階には、洗練されたインテリアと快適な座席を備えた開放的なラウンジを設け、テナント様同士の交流を促進します。スクリーンやプロジェクター、音響設備を備え、カンファレンスやセミナーにも活用いただけます。2階には、入居テナント様専用の会議室および完全個室のWebブースを配置し、予約システムにより手軽に利用可能としています。9階テラスの床には、昨年開催された大阪・関西万博の資材が再利用されています。

オフィス区画では、従業員用の執務デスクをあえて設置しない「ハーフセットアップオフィス」を中心に展開し、従業員数の増減やレイアウト変更などに柔軟に対応できる仕様としています。あわせて、すべての什器・設備を備え、契約後すぐに業務を開始できる「フルセットアップオフィス」も一部に導入しました。また、フルセットアップフロアの一部では、曜日ごとに専有利用できる「曜日貸し」を取り入れ、多様な利用ニーズに対応する運用としています。



ハーフセットアップフロア



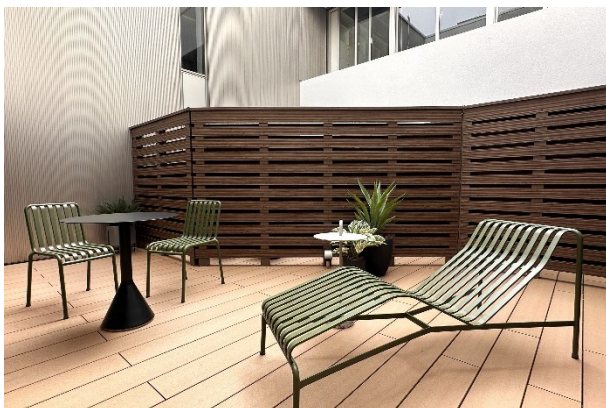
半個室ブース



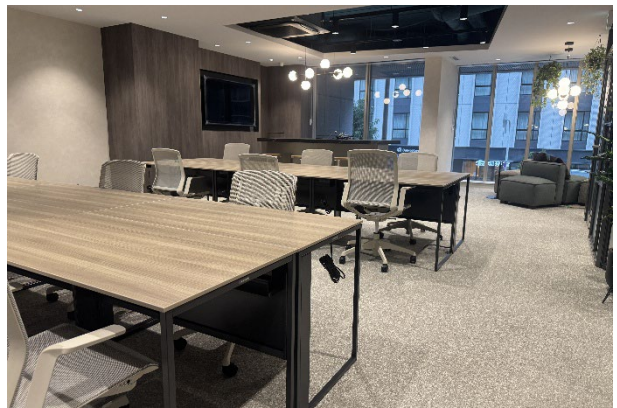
リフレッシュスペース



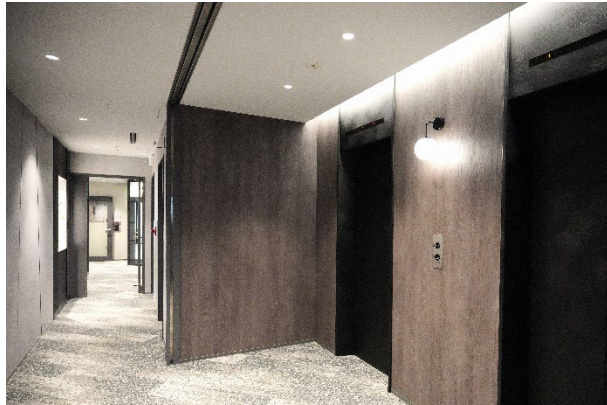
会議室 (8名用)



9階テラス



フルセットアップフロア



■ いちご地所株式会社 心築投資部 兼 心築運用部 藤田 峻作 コメント

「嬉しいとき、悲しいとき、悔しいとき、笑ったとき、泣いたとき、様々な瞬間に寄り添い支える。」そんなビルを作りたいと思い、THE VILLAGE OSAKA を作りました。私の地元である、この大阪でいちご初の一棟全室セットアップオフィスを開業できたことをうれしく思います。

今後は、対内的には入居テナント様のニーズを汲み、トライ&エラーを繰り返しながら入居テナント様とともに成長していくビルを目指し、対外的にはTHE VILLAGE OSAKA が「成長企業の聖地」となる

よう、入居テナント様、地域コミュニティ、行政等のステークホルダーの皆さまと連携を深め、コミュニティ形成に努めてまいります。



3月6日（金）には、関係者の交流を目的としたイベント「Meet The Neighbors! - お隣りさんと仲良くなろう！ -」を開催しました。当日はテープカットやオフィスツアーを実施し、300人を超える皆さまにご参加いただきました。また、本ビルに新関西拠点としてご入居いただいているスパイスファクトリー株式会社（本社：東京都港区、代表取締役 CEO：高木 広之介）とともに、大阪にゆかりのあるスタートアップ企業の皆さまを迎え、さまざまなテーマでトークセッションを行いました。懇親会では、当社が展開するライフスタイルホテル「THE KNOT」の宿泊券などが当たるラッキードローを実施し、にぎわいの中で本ビル関係者の皆さま同士の交流を楽しんでいただきました。



■ いちご地所株式会社 代表取締役社長 細野 康英 コメント

THE VILLAGE OSAKA はいちごの心築ビジネスモデルの集大成であり、大阪エリアにおける初のコミュニティスタイルオフィスとなります。セットアップオフィスを中心に共用のラウンジエリア、会議室、オンラインミーティング用のブース、エリア初の曜日貸しのオフィスなど様々な取り組みをしています。社会ニーズの変革は多様に広がっており特にワークスタイルも大きく変化しています。そうした中でフレキシブルにご利用いただけるオフィスを創りました。建物のハードだけでなくこの場所からたくさんのビジネスや企業が誕生していくことをサポートしていきたいと考えています。



■ THE VILLAGE OSAKA 物件概要

本オフィスビルは、門前仲町の「Tokyo Monnaka Village」、赤坂の「いちご赤坂 Village」、お台場の Tokyo Bay Village 「トレードピアお台場」、札幌で開発中の「THE VILLAGE SAPPORO」と同様、いちごのオフィスビルブランド「Village シリーズ」であり、ご入居いただくテナント様や地域の皆さまと一つのコミュニティを形成することを目指しております。

物件名	THE VILLAGE OSAKA (https://ichigo-the-village.jp/osaka)
所在地	大阪府大阪市中央区本町一丁目 6 番地 17 号
交通	大阪メトロ堺筋線・中央線「堺筋本町駅」徒歩 2 分
敷地面積	475.36 m ² (143.80 坪)
延床面積	3,594.58 m ² (1,087.36 坪)
用途	オフィス
構造	S / SRC
階数	地下 1 階 / 地上 10 階



※ 本リリースに関するお問合せ先 **いちご広報担当 03-4485-5515**

以上