

2018年7月11日

各位

会社名 いちご株式会社
代表者 代表執行役会長 スコット キャロン
(コード番号 2337 東証第一部)
問合せ先 常務執行役管理本部長 吉松 健行
(電話番号 03-3502-4818)
www.ichigo.gr.jp

いちごデザインホテル第2弾 「THE KNOT TOKYO Shinjuku」グランドオープンのお知らせ

当社が、2016年9月に取得した「新宿ニューシティホテル」が、「THE KNOT TOKYO Shinjuku」として、2018年8月8日にグランドオープンいたしますので、下記のとおりお知らせいたします。本取組みは「THE KNOT YOKOHAMA」に続く、いちごデザインホテル第2弾となります。

記

1. 概要

当社は、心を込めて既存不動産に新しい価値を創造する、心築（しんちく）を軸とした事業モデルを展開しています。当社では、中期経営計画「Power Up 2019」に新規事業の創出として、国策でもある「観光立国」の支援に繋がる新たなタイプのホテル提供を掲げております。いちごデザインホテル「THE KNOT」は、宿泊特化型ホテルにもラグジュアリーホテルにも属さない、日本のホテルマーケットにおける新領域の創出に向けたプロジェクトとなります。

いちごデザインホテルの第2弾となる「THE KNOT TOKYO Shinjuku」は、「新宿」を多様な人々と文化が混在しながら個性が共存する懐深い街と捉え、目の前に広がる新宿中央公園との関係性を大切にしてお作りされました。コンセプトを「We are the People's Park 目の前に広がる公園のように、多様な人々のために」とし、一つの空間に様々なライフスタイルが交錯するような場所を目指してまいります。

THE KNOT TOKYO Shinjuku のブランド構築においては、ホテルオペレーターである池田創業株式会社との協働により、ハードとソフトの両面での価値向上を実現しております。

「THE KNOT TOKYO Shinjuku」 <https://hotel-the-knot.jp/tokyoshinjuku/>

2. THE KNOT のテーマ

「旅するホテル」

日本各地を旅してめぐると
知らなかった魅力がたくさんあることに気がつきます。
人々と話し、歴史を知り、文化に触れ、
私たちが見つけたその土地ならではの個性。
それらを紡ぎ合わせ「THE KNOT」は生まれました。
いくとおりもの旅のカタチがあるように
姿も性格も異なる各地の THE KNOT。
旅する人も暮らす人も、古いものも新しいものも、

そこに集うすべてがまちのストーリーを創っていく。
この街だからこそ、世界でひとつの体験が待っています。

THE KNOT は、街の魅力を大きく育て、日本各地の素晴らしさを世界に発信することを目指しております。

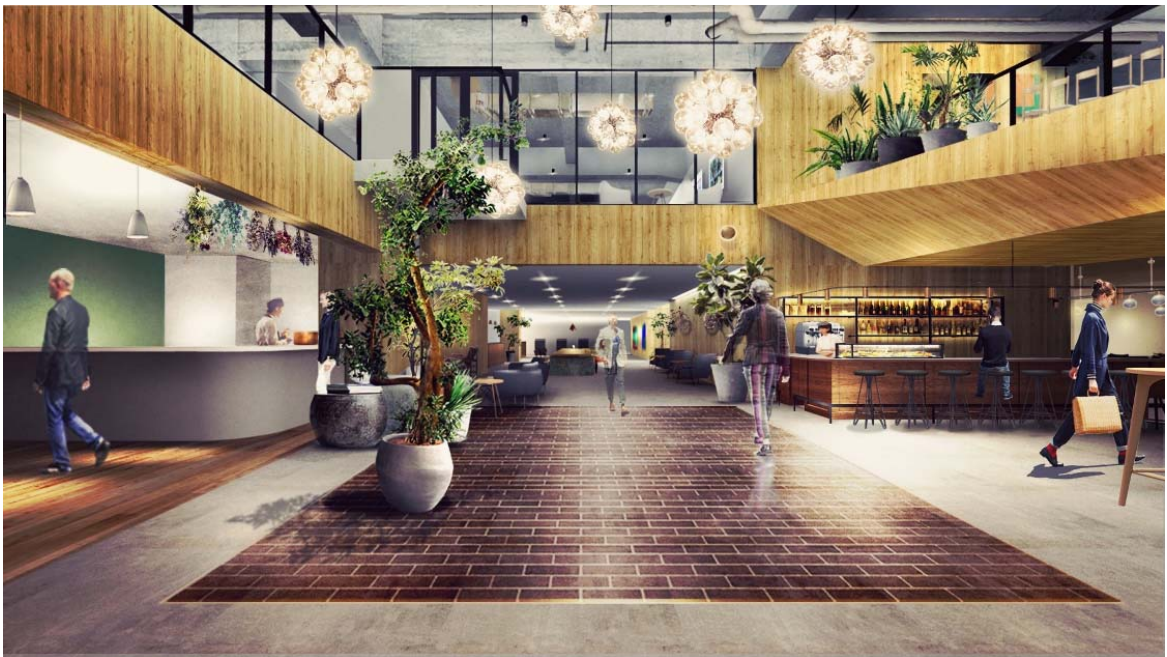
3. THE KNOT TOKYO Shinjuku の特長

心築における具体的な取組み

① 耐震補強および給排水空調設備の全面刷新を含む全館改修

築 39 年となる本物件を、建物構造躯体を残して解体撤去し、耐震補強と給排水空調設備を新設したうえで全館リニューアルを実施しております。低稼働であった宴会場の客室化等による収益化、建物の長寿命化、施設の省エネ化を図りました。全館改装により、既存施設の課題であった、音、臭い、通信環境、温熱環境、水圧のすべてを解消し、客室数は 400 室からスイートルームを含む 408 室となりました。

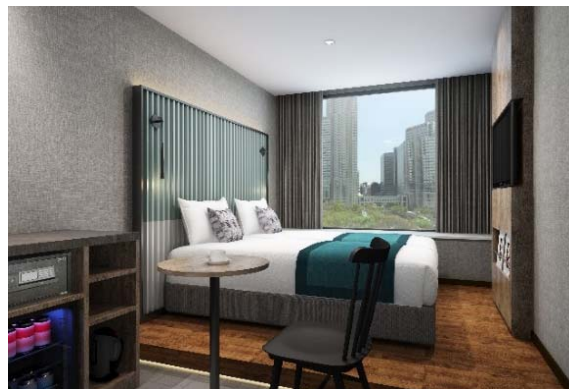
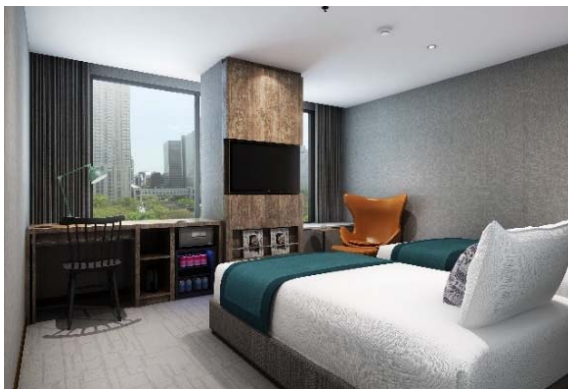
また、ウェルカムスペースの床には、新宿ニューシティホテルの床に使用していたタイルを活用し、以前の内装を新しい空間デザインに取り入れております。



② 公園のような開かれたホテル

本ホテルのプロジェクトの企画立案には、クリエイティブな街を創造する流石創造集団株式会社を起用しました。ホテルのコンセプトは、「We are the People's Park 目の前に広がる公園のように、多様な人々のために」です。

客室は公園をイメージしたグリーンを基調とし、3 階にはコンセプトルーム THE KNOT SUITE を設けました。また、街と公園、ホテルをつなぐ仕掛けには、tokyobike とのコラボレーションによるレンタルサイクルサービスを設置します。おすすめのライドマップや、ガイドブックに載らないような昔からある小さなお店を掲載したローカルマップ、ヨガをはじめとした公園でのスポーツイベントの開催等、訪れた方々に、新宿の街を楽しんでいただける様々な仕掛けを予定しております。



③ ウェルカムスペース「MORETHAN」

1、2階は、カフェ、レストラン、ラウンジ、ロビーを立体的につなぐウェルカムスペースとし、MOTHERS Inc.への運営委託により、都会の喧騒を離れ開放的な時を過ごせる開かれた空間を実現しました。

全館に超高速無料 Wi-Fi を完備し、宿泊ゲストのみならずワーカーにも快適なつろぎをご提供いたします。「MORETHAN」では、「MORE THAN JUST A HOTEL」の思いを込めたバーカリー、ティースタンド、オールデイダイニング、グリルレストランの4業態をご用意しております。また、写真展やアート展の定期的な開催を予定しており、日本をはじめとした世界の若手アーティストを応援します。アートや音楽など文化の新たな発信地として、アートと人を結びます。





[物件概要]

- ① 所在地 東京都新宿区西新宿 4-31-1
- ② 交通 地下鉄都庁前駅徒歩4分
- ③ 敷地面積 3,107.41 m²
- ④ 延床面積 13,809.03 m²
- ⑤ 用途地域 商業
- ⑥ 構造・階層 SRC・RC造 地上14階
- ⑦ 施工 清水建設株式会社（耐震補強、客室内装、設備更新等）
株式会社丹青社（レストラン内装）
- ⑧ オペレーター 池田創業株式会社
- ⑨ 竣工 1979年（全面改修2018年）
- ⑩ 客室数 408室
- ⑪ 位置図



以上